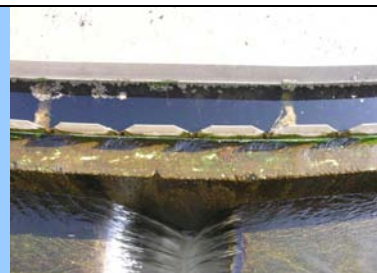


## Visita a l'Estació depuradora d'aigües residuals (EDAR) de Tona



<b>Destinataris</b>	Alumnes de cicle superior d'educació primària, d'educació secundària, batxillerat, cicles formatius, universitaris i formació d'adults.
<b>Objectius</b>	<ul style="list-style-type: none"> <li>- Conèixer l'estructura i el funcionament bàsic de tots el processos que tenen lloc a l'EDAR.</li> <li>- Conèixer la procedència de les aigües residuals que es tracten a l'EDAR i on van a parar una vegada depurades.</li> <li>- Sensibilitzar de la necessitat i de la importància de depurar les aigües residuals i de les conseqüències de l'aigua contaminada als rius.</li> <li>- Identificar els residus generats en el procés de depuració i la seva destinació final.</li> </ul>
<b>Descripció de l'activitat</b>	<p>Recorregut per les instal·lacions de l'EDAR de Tona identificant els principals tractaments de l'aigua residual.</p> <ul style="list-style-type: none"> <li>- Pretractament</li> <li>- Reactor biològic i decantació</li> <li>- Tractaments de fangs</li> <li>- Gestió dels residus generats en els diferents processos.</li> </ul>
<b>Durada</b>	1 hora – 1 hora i 30 minuts aproximadament
<b>Nombre de participants recomanat</b>	Grup classe (25 – 30 alumnes) i acompanyants.
<b>Informació</b>	L'horari de visites és a partir de les 9 hores.
<b>Material informatiu</b>	Hi ha un dossier informatiu de cada instal·lació. En el moment de concretar la visita es lliurarà a la persona responsable del centre.
<b>Com arribar</b>	L'EDAR de Tona està situada al camí del Verinal, s/n i l'accés és pel lateral de la C-17.